



**LYCEE BALATA METIERS DU BTP**  
CHEMIN DE LA CHAUMIERE – BP 13 97 321-CAYENNE CEDEX  
TÉLÉPHONE: 0594.35.07.83

**CONTACT:**

**Pascal GOLITIN**

(Directeur Délégué aux Formations Professionnelles et Technologiques)

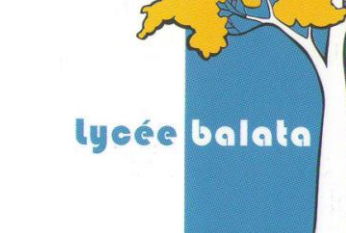
<http://lp-des-metiers-du-batiment.eta.ac-guyane.fr>

LYCEE BALATA  
METIERS DU BTP  
CHEMIN DE LA  
CHAUMIERE – BP 13  
97 321  
CAYENNE CEDEX



TÉLÉPHONE:  
0594.35.07.83

# Présentation des filières de CAP



# CAP INSTALLATION SANITAIRE (CAP IS)



## OBJECTIF DE LA FORMATION :

- Former les candidats pour exercer le métier d'installateur sanitaire orienté vers le développement durable moyennant une double compétence « dépannage de chaudières » et « chauffe-eau solaire / thermodynamique ».
- Réaliser des installations de chauffage central et de plomberie dans leurs différentes applications. Préparer, assembler, fixer et poser tous les éléments nécessaires à l'installation d'un équipement sanitaire et/ou d'un dispositif de chauffage central.

**FONCTIONS :** Dans le respect des conditions de sécurité et d'hygiène, l'installateur sanitaire monte toutes les tuyauteries nécessaires à l'alimentation en eau chaude et en eau froide ainsi que les tuyauteries d'évacuation des eaux usées. Il place, raccorde et met en service des appareils sanitaires. Il est également appelé à monter des installations de production d'eau chaude sanitaire (au gaz, électriques ou solaires thermiques) et de chauffage individuel au gaz. Il les met ensuite en service. En outre, il assure le dépannage et l'entretien des installations et des appareils.

## DEBOUCHES PROFESSIONNELS :

L'ouvrier titulaire du Diplôme de Qualification Professionnelle en « Plomberie - Installation sanitaire » exerce ses activités dans tous les secteurs : entreprise privée, entreprise publique (ministères, ...), entreprise parapublique, entreprise multinationale, etc. En auto-emploi, il peut être appelé à offrir des services à une clientèle très variée. Ses activités sont diverses ; elles partent du compteur d'eau et vont de l'installation de salles de bains à celle des équipements collectifs et industriels, sans oublier les piscines, fontaines, jets d'eau, arrosages automatiques, traitements domestiques des eaux et protection incendie...

**PROFIL D'ELEVE :** Comprendre et respecter les règles de sécurité.

Travailler avec application,  
Etre autonome,  
Calculer des surfaces et des volumes simples,  
Faire preuve de force et de résistance physique.

## POURSUITES D'ETUDES :

Pour les meilleurs et les motivés un Bac pro Technicien en installation des systèmes énergétiques et climatiques

## PERIODE DE FORMATION EN MILIEU PROFESSIONNEL :

14 semaines sur les 2 ans

## DESCRIPTION DE LA FORMATION :

Ce diplôme forme des techniciens

DISCIPLINES	1ERE ANNEE	TERMINALE
Maths Physique Chimie	4h00	3h30
Français /Histoire Géographie EMC	4h30	4h30
Anglais	2h	2h
Prévention Santé Environnement	1h	1h30
EPS	2h30	2h30
Arts appliqués	1h30	1h30
Enseignement Technologique et Professionnel	16h	16h
PPCP	2h	2h



**LYCEE BALATA  
METIERS DU BTP**

CHEMIN DE LA  
CHAUMIERE - BP 13  
97 3 2 1

CAYENNE CEDEX  
TÉLÉPHONE :  
0 5 9 4 . 3 5 . 0 7 . 8 3





# CAP CHARPENTE BOIS (CAP CB)

Le travail du CHARPENTIER évolue au même rythme que les techniques de construction. Pourtant, cette profession s'appuie toujours sur des méthodes ancestrales et sur un savoir-faire manuel.



**OBJECTIF DE LA FORMATION :** Obtenir les qualifications basées sur les connaissances techniques et pratiques en Atelier et sur le Chantier dans le domaine de la Charpente traditionnelle ou industrielle.

## FONCTIONS :

Le titulaire du CAP travail à partir de plans ou de relevés de mesures. Il va concevoir (définir les différents éléments de la structure et leur position). Tracer (soit par épure soit sur les éléments de l'ouvrage pour définir tous les usinages). Tailler (manuellement ou mécaniquement). Assembler soit à l'atelier soit sur le chantier. Poser (en ayant sécurisé le chantier) à l'aide des moyens de levage à sa disposition.

## DEBOUCHES PROFESSIONNELS :

Le titulaire du CAP Charpentier Bois exerce des activités d'ouvrier professionnel de niveau II selon la convention collective des ouvriers du bâtiment. Il intervient dans les domaines de la construction, la réhabilitation, la rénovation des structures en bois et dérivés pour les bâtiments et les ouvrages destinés : Aux habitations (individuelles et collectives), aux locaux professionnels, aux locaux recevant du public, aux ouvrages spéciaux .

## PROFIL D'ELEVE :

Une bonne condition physique (travail en plein air, en hauteur, manutention ...) Une bonne vision dans l'espace (les tracés d'épure et des bois nécessite l'utilisation de la géométrie descriptive en 3D.

## POURSUITES D'ETUDES :

Possible pour les meilleurs dossiers et les plus motivés

BAC PRO Technicien Constructeur Bois ou BP Charpentier.

## PERIODE DE FORMATION EN MILIEU PROFESSIONNEL:

14 semaines sur les 2 ans

## DESCRIPTION DE LA FORMATION :

Les jeunes travaillent dans un atelier équipé des machines traditionnelles de Charpente. Ils réalisent durant les deux années de formation des tracés et des ouvrages, soit sous forme de maquettes pédagogiques ou soit sur des chantiers réels pour des clients. **La formation est complétée par 14 semaines de stage en entreprise**, dont l'objectif est l'apprentissage de la partie chantier du travail de Charpentier (Levage de structures préfabriquées en atelier et Travaux de rénovation)



DISCIPLINES	1ERE ANNEE	TERMINALE
Maths Physique Chimie	4h	3h30
Français /Histoire Géographie	4h30	4h
Anglais	2h	2h
Prévention Santé Environnement	1h	1h30
EPS	2h30	2h30
Arts appliqués	2h	2h
Enseignement Technologique et Professionnel	18h	17h

**LYCEE BALATA  
METIERS DU BTP**

CHEMIN DE LA  
CHAUMIERE - BP 13

97 321

CAYENNE CEDEX

TÉLÉPHONE :  
0594.35.07.83



# CAP PLÂTRIER PLAQUISTE (CAP PP)



**OBJECTIF DE LA FORMATION :** Former des techniciens maîtrisant les différentes techniques relatives à la finition des cloisons, plafonds et sols du bâtiment. Ces aménagements contribuent à l'isolation hydrique, acoustique, thermique.

## FONCTIONS :

Implanter des ouvrages.

- Construire des cloisons, des plafonds et des gaines techniques (plâtre ou plaques).
- Réaliser des enduits.
- Traiter les points techniques particuliers.
- S'adapter aux conditions du chantier.
- Travailler en équipe.

## DEBOUCHES PROFESSIONNELS :

Postes

- Plâtrier-plaquiste
- Monteur-plaquiste en agencements.

Entreprises

Tout type d'entreprise du secteur "aménagement-finition", de l'entreprise artisanale à la grande entreprise, chantiers de proximité ou en déplacement.

## PROFIL D'ELEVE :

Bonne condition physique. Aimer travailler en autonomie et au sein d'une petite équipe. Patient, minutieux ayant l'envie d'apprendre.

## POURSUITES D'ETUDES :

CAP staffeur-ornemaniste  
BP plâtrerie-plaque  
Mention Complémentaire plaquiste  
Pour les meilleurs un BAC PRO  
Aménagement et finition du bâtiment.

## DESCRIPTION DE LA FORMATION :

Le plâtrier-plaquiste est le premier ouvrier qualifié à intervenir dans la finition des cloisons, plafonds et sols du bâtiment. Ces aménagements contribuent à l'isolation hydrique, acoustique, thermique

DISCIPLINES	1ERE ANNEE	TERMINALE
Maths/ Physique Chimie	4h	3h30
Français	2h	2h
Histoire Géographie/ EMC	1h	1h
Anglais	2h	2h
EPS	2h	2h
Arts appliqués	2h	2h
Prévention Santé Environnement	1h	1,5h
Dessin Industriel du bâtiment (DIB)	2h	2h
Enseignement Technologique et Professionnel	16h	15h



**LYCEE BALATA  
METIERS DU BTP**  
CHEMIN DE LA  
CHAUMIERE - BP 13  
97 3 2 1  
CAYENNE CEDEX  
TÉLÉPHONE :  
0 5 9 4 . 3 5 . 0 7 . 8 3



**OBJECTIF DE LA FORMATION :** Former des techniciens maîtrisant les différentes techniques relatives à la réalisation de parements : finition intérieure et extérieure des bâtiments par la mise en peinture ou la pose de revêtements. Ils identifient et préparent les différents supports, connaissent les différentes peintures, posent des papiers peints et autres revêtements collés ou tendus.

## FONCTIONS :

Lire les documents techniques.

- Identifier les matériels, les matériaux, les produits.
- Choisir une solution technique et les outillages nécessaires.
- Préparer les surfaces.
- Réaliser les revêtements muraux, de sols ou de façades.
- Travailler en équipe.
- Organiser le poste de travail et s'adapter aux contraintes du chantier.

## DEBOUCHES PROFESSIONNELS :

Postes

En tant que salarié ou artisan :

- Peintre applicateur de revêtement
- Peintre en bâtiment
- Peintre en bio construction
- Poseur de revêtements

Entreprises

Tout type d'entreprise du bâtiment, artisanale, de taille moyenne ou grande entreprise, sur tout chantier de second œuvre de construction neuve ou de rénovation.

## PROFIL D'ELEVE :

Bonne condition physique, doit être capable de faire preuve de beaucoup de patience, de minutie, d'habileté et de soin dans son travail. Désireux d'apprendre.

## POURSUITES D'ETUDES : pour les meilleurs et les plus motivés

BAC PRO Aménagement et finition du bâtiment.

Mention complémentaire peinture et décor.

## PERIODE DE FORMATION EN MILIEU PROFESSIONNEL:

14 semaines sur les 2 ans

## DESCRIPTION DE LA FORMATION :

- Etre capable de réaliser tous travaux de **peinture et de revêtement**, sur chantier, seul ou en équipe, à partir d'instructions précises :
- préparer les supports et appliquer manuellement ou mécaniquement les peintures et vernis,
- poser des revêtements muraux (papiers peints, tissus...), des revêtements de sol (moquette) ou des vitres,
- effectuer des travaux à l'extérieur, ravalement, protection, décoration, façades, terrasses.

DISCIPLINES	1ERE ANNEE	TERMINALE
Maths / Physique Chimie	4h	3h30
Français	2h	2h
Histoire Géographie / EMC	1h	1h
Anglais	2h	2h
EPS	2h	2h
Arts appliqués	2h	2h
Prévention santé Environnement	1h	1,5
Dessin Industriel du bâtiment (DIB)	2h	2h
Enseignement Technologique et Professionnel	16h	15h



# CAP MENUISERIE ALUMINIUM VERRE (CAP MAV)



**OBJECTIF DE LA FORMATION :** Spécialiste de la fabrication et de la pose de fenêtres, vitrines de magasins, vérandas..., le titulaire de ce diplôme travaille en atelier et sur chantier. En atelier, il intervient dans la découpe, l'usinage, le façonnage et l'assemblage de matériaux (aluminium, verre, matériaux de synthèse...). Sur un chantier, il exerce des fonctions de manutention, d'installation ou de réparation. Il peut également réaliser des aménagements intérieurs : miroirs, pare-douches pour salles de bains...

## FONCTIONS :

Préparer les étapes de réalisation d'un ouvrage à partir d'un dossier architectural, de normes et contraintes de l'entreprise, mettre en œuvre sur un chantier des ensembles menuises et poser des remplissages en verre, métal, matériaux naturels ou artificiels très variés, en atelier, couper différents produits verriers, usiner et assembler également des châssis aluminium et PVC.

## DEBOUCHES PROFESSIONNELS :

### Postes

En tant que salarié ou artisan :

- Pose et confection de portes, fenêtres, de balcon en aluminium

### Entreprises

Toutes entreprises de confection et pose de baie en aluminium

## PROFIL D'ELEVE :

Habile et prudent (les machines sont dangereuses), il a également le sens de l'esthétique et du contact avec le client

## POURSUITES D'ETUDES :

Après le CAP les élèves peuvent se spécialiser en préparant une mention complémentaire (MC), un bac pro ou un brevet professionnel (BP).

## PERIODE DE FORMATION EN MILIEU PROFESSIONNEL:

14 semaines sur les 2 ans

## DESCRIPTION DE LA FORMATION :

DISCIPLINES	1ERE ANNEE	TERMINALE
Maths Physique Chimie	4h	3h30
Histoire Géographie / EMC	4h30	4h
Anglais	2h	2h
Prévention Santé Environnement	1h	1h30
EPS	2h30	2h30
Arts appliqués	2h	2h
Enseignement Technologique et Professionnel	18h	17h



**LYCEE BALATA  
METIERS DU BTP**

CHEMIN DE LA  
CHAUMIERE - BP 13

97 3 2 1

CAYENNE CEDEX

TÉLÉPHONE :

0 5 9 4 . 3 5 . 0 7 . 8 3



# CAP CONSTRUCTION EN BETON ARME DU BATIMENT (CAP CBAB)



**OBJECTIF DE LA FORMATION :** Constructeur en béton armé du bâtiment dans des entreprises de bâtiment, ou de travaux publics, de tailles diverses. Le CAP est un diplôme professionnel qui permet une bonne intégration comme ouvrier qualifié dans le monde du travail.

## FONCTIONS :

Il bâtit ainsi des logements, des bureaux, des usines, mais aussi des ponts, des barrages, et autres ouvrages d'art.

Après plusieurs années de pratique, et l'obtention du Brevet Professionnel, il peut devenir Chef d'Equipe.

Il réalise alors un chantier en autonomie, il encadre et coordonne une équipe d'ouvriers. Il peut également créer sa propre entreprise artisanale.

## DEBOUCHES PROFESSIONNELS :

Sous les ordres d'un chef d'équipe ou d'un artisan, il réalise la partie "Gros œuvre et finition" d'une construction :

Fondations

Voile Béton armé (BA)

Poteaux

Planchers

etc.

## PROFIL D'ELEVE :

Vous aimez travailler en plein air

Vous aimez le travail non répétitif

Vous aimez travailler seul ou en équipe

Elèves issus d'une classe de 3ème de collège

Elèves issus d'une classe de 3<sup>ème</sup> DP6, Elève issu de 3<sup>ème</sup> SEGPA.

## POURSUITES D'ETUDES :

• Préparation d'un Brevet Professionnel

• Pour les meilleurs élèves, préparation d'un

**Baccalauréat PROFESSIONNEL**

## PERIODE DE FORMATION EN MILIEU PROFESSIONNEL:

14 semaines sur les 2 ans

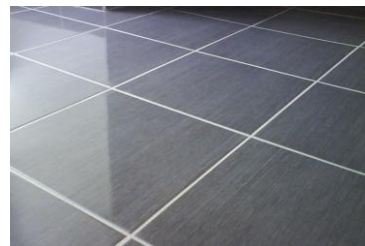
## DESCRIPTION DE LA FORMATION :

Elle se déroule sur 2 ans, avec un effectif maximum de 12 élèves par promotion.

Elle a une forte dominante professionnelle.

DISCIPLINES	1ERE ANNEE	TERMINALE
Maths Physique Chimie	4h	3h30
Histoire Géographie / EMC	4h	4h
Anglais	2h	2h
Education civique, juridique, sociale	0h30	0h30
EPS	2h30	2h30
Arts appliqués	2h	2h
Enseignement Technologique et Professionnel	17h	17h
PPCP	2h	2h
Prévention Santé Environnement	1h30	1h30





**OBJECTIF DE LA FORMATION :** Former des professionnels qualifiés et capables de réaliser des chantiers en neuf ou en rénovation. Le titulaire du CAP Carrelage Mosaïque pourra intervenir seul ou en équipe, à partir d'instructions précises. Il effectuera des travaux courants de revêtement, ainsi que des ouvrages élémentaires de maçonnerie et béton armé.

## FONCTIONS :

Le carreleur mosaïste réalise le revêtement des sols et des murs aussi bien à l'intérieur « cuisine salle de bain » ou qu'à l'extérieur « façades, terrasses... »,

Hormis la préparation et la pose de carrelage, il effectue de petits travaux de maçonnerie pour la préparation du support sur lequel sera posé le revêtement : pose d'une chape pour éviter les infiltrations d'eau, construction d'un mur. Pour finir il vérifie l'alignement, le niveau, la qualité des coupes et l'esthétisme général de son travail.

## DEBOUCHES PROFESSIONNELS :

Il peut travailler dans une entreprise spécialisée en revêtement ou dans une entreprise de maçonnerie, de plâtrier plaquiste ou de peinture.

**PROFIL D'ELEVE :** Comprendre et respecter les règles de sécurité.

Travailler avec application,

Etre autonome,

Calculer des surfaces et des volumes simples,

Faire preuve de force et de résistance physique.

## POURSUITES D'ETUDES :

Bac Pro Technicien du Bâtiment

organisation et réalisation des travaux.

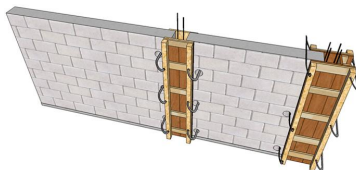
## PERIODE DE FORMATION EN MILIEU PROFESSIONNEL :

14 semaines sur les 2 ans

## DESCRIPTION DE LA FORMATION :

Ce diplôme forme des techniciens capables de réaliser des décorations avec le carrelage que ça soit à l'intérieur ou à l'extérieur d'un immeuble.

DISCIPLINES	1ERE ANNEE	TERMINALE
Maths Physique Chimie	4h00	3h30
Français / Histoire Géographie / EMC	4h30	4h30
Anglais	2h	2h
Prévention Santé Environnement	1h	1h30
EPS	2h30	2h30
Arts appliqués	1h30	1h30
Enseignement Technologique et Professionnel	16h	16h
PPCP	2h	2h



**OBJECTIF DE LA FORMATION :** Le **CAP maçon** a pour but de former des professionnels capables de réaliser différents ouvrages sur les chantiers de construction. Le maçon est le premier professionnel à intervenir dans la réalisation d'un **bâtiment**. Il s'occupe de créer le squelette de la structure

## FONCTIONS :

Il bâtit ainsi des logements, des bureaux, des usines, mais aussi des ponts, des barrages, et autres ouvrages d'art.

Après plusieurs années de pratique, et l'obtention du Brevet Professionnel, il peut devenir Chef d'Equipe.

Il réalise alors un chantier en autonomie, il encadre et coordonne une équipe d'ouvriers. Il peut également créer sa propre entreprise artisanale.

## DEBOUCHES PROFESSIONNELS :

Après avoir achevé son **CAP maçon**, l'étudiant peut trouver un emploi dans une petite ou une grande entreprise de **construction**.

Il peut exercer dans la **rénovation** ou encore dans la **construction** traditionnelle.

Après avoir acquis quelques années d'expérience, il peut devenir **chef de chantier**.

Le titulaire d'un **CAP maçon** peut également exercer à son compte en devenant artisan en maçonnerie.

## PROFIL D'ELEVE :

Vous aimez travailler en plein air

Vous aimez le travail non répétitif

Vous aimez travailler seul ou en équipe

Elèves issus d'une classe de 3eme de collège

Elèves issus d'une classe de 3eme

DP6Elève issu de 3eme SEGPA

## POURSUITES D'ETUDES :

- Préparation d'un Brevet Professionnel
- Pour les excellents élèves, préparation d'un **Baccalauréat PROFESSIONNEL**

## PERIODE DE FORMATION EN MILIEU PROFESSIONNEL:

14 semaines sur les 2 ans

## DESCRIPTION DE LA FORMATION :

Elle se déroule sur 2 ans, avec un effectif maximum de 12 élèves par promotion.

Elle a une forte dominante professionnelle.

DISCIPLINES	1ERE ANNEE	TERMINALE
Maths Physique Chimie	4h	3h30
Français / Histoire Géographie / EMC	4h	4h
Anglais	2h	2h
Education civique, juridique, sociale	0h30	0h30
EPS	2h30	2h30
Arts appliqués	2h	2h
Enseignement Technologique et Professionnel	17h	17h
PPCP	2h	2h
Prévention Santé Environnement	1h30	1h30



**LYCEE BALATA  
METIERS DU BTP**

CHEMIN DE LA  
CHAUMIERE - BP 13  
97 321  
CAYENNE CEDEX

TÉLÉPHONE :  
0594.35.07.83

# CAP CONSTRUCTEUR EN CANALISATIONS DES TRAVAUX PUBLICS (CAP CCTP)



**OBJECTIF DE LA FORMATION :** Le canalisateur est le professionnel de la pose de canalisations pour les collectivités ou les particuliers. Il installe toutes les canalisations permettant le transport et la distribution :  
-d'eau potable ainsi que les réseaux d'assainissement,-de fluides de toute nature (gaz, chauffage urbain...), -de réseaux souples (électricité, télécom).Le canalisateur est habile de ses mains, polyvalent et autonome, et sait adapter ses techniques à l'environnement d'un chantier

**FONCTIONS :** Le titulaire de ce diplôme est ouvrier professionnel. Il travaille dans une entreprise de travaux publics spécialisée dans les réseaux et les branchements en travaux neufs ou en travaux d'entretien. Il est capable de construire et d'entretenir les réseaux de canalisations pour l'adduction d'eau potable, la distribution d'eau industrielle, la collecte d'eaux usées. Il réalise de petits ouvrages de génie civil annexes à ces réseaux. Il assure la pose d'accessoires de fontainerie et d'équipements hydrauliques des stations de captage, de stockage... Il sait également installer des canalisations pour le passage de conducteurs électriques ou de réseaux de télécommunication ou de vidéocommunication, et pour le transport de gaz.

## DEBOUCHES PROFESSIONNELS :

Après avoir achevé son **CAP maçon**, l'étudiant peut trouver un emploi dans une petite ou une grande entreprise de **construction**

Il peut exercer dans la **rénovation** ou encore dans la **construction** traditionnelle.

Après avoir acquis quelques années d'expérience, il peut devenir **chef de chantier**

Le titulaire d'un **CAP maçon** peut également exercer à son compte en devenant artisan en maçonnerie.

## PROFIL D'ELEVE :

- Vous aimez travailler en plein air
- Vous aimez le travail non répétitif
- Vous aimez travailler seul ou en équipe
- Elèves issus d'une classe de 3eme de collège
- Elèves issus d'une classe de 3eme DP6
- Elève issu de 3eme SEGPA

## POURSUITES D'ETUDES :

- Préparation d'un Brevet Professionnel
- Pour les excellents élèves, préparation d'un **Baccalauréat PROFESSIONNEL**

## PERIODE DE FORMATION EN MILIEU PROFESSIONNEL:

14 semaines sur les 2 ans

## DESCRIPTION DE LA FORMATION :

Elle se déroule sur 2 ans, avec un effectif maximum de 12 élèves par promotion.  
Elle a une forte dominante professionnelle.

DISCIPLINES	1ERE ANNEE	TERMINALE
Maths Physique Chimie	4h	3h30
Français / Histoire Géographie / EMC	4h	4h
Anglais	2h	2h
Education civique, juridique, sociale	0h30	0h30
EPS	2h30	2h30
Arts appliqués	2h	2h
Enseignement Technologique et Professionnel	17h	17h
PPCP	2h	2h
PSE	1h30	1h30



**LYCEE BALATA  
METIERS DU BTP**  
CHEMIN DE LA  
CHAUMIERE - BP 13  
97 3 2 1  
CAYENNE CEDEX  
TÉLÉPHONE :  
0 5 9 4 . 3 5 . 0 7 . 8 3





# CAP SIGNALÉTIQUE ENSEIGNE ET DECOR (CAP SED)



**OBJECTIF DE LA FORMATION :** Le technicien Signalétique Enseigne et Décor aura pour fonction : De réaliser des enseignes et panneaux publicitaires, panneaux de signalisation, panneaux de chantier, de vente, de promotion, banderoles, kakémono, décors et marquages de véhicules, stickers et adhésifs....

**FONCTIONS :** De réaliser des enseignes et panneaux publicitaires, panneaux de signalisation, panneaux de chantier, de vente, de promotion, banderoles, kakémono, décor et marquages de véhicules, stickers et adhésifs.... :

–Réaliser manuellement et/ou sur outil informatique les lettrages, graphisme et décors

– Assurer la finition, la vérification de la conformité du travail par rapport à la fiche de fabrication - Maîtriser les arts appliqués, les techniques de peinture, l'utilisation d'adhésif. -Travailler sur PAO pour maîtriser les logiciels comme : Illustrator et Photoshop. - Réaliser et préparer des fichiers vectoriels pour les machines de découpes.

## DEBOUCHES PROFESSIONNELS :

Employé en signalétique, enseigne Graphiste décorateur, en atelier, théâtre, plateau tv, cinéma ou sur site Après avoir acquis une expérience professionnelle suffisante, création de sa propre entreprise.

## PROFIL D'ELEVE :

Après la 3ème : sur dossier scolaire  
Après une seconde : Même conditions

- Motivation pour la réalisation d'un produit, de sa conception à sa mise en place. - Sens du relationnel - Créativité, soin, rigueur et précision

## POURSUITES D'ETUDES :

BP Artisanat et Métiers d'Art option Communication Graphique

BP AMA. - Brevet des Métiers d'Arts Graphisme et Décor ou Volume et Décor.

## PERIODE DE FORMATION EN MILIEU PROFESSIONNEL:

14 semaines sur les 2 ans

## DESCRIPTION DE LA FORMATION :

Ce diplôme forme des techniciens capables de réaliser des produits ayant une vocation publicitaire d'information, de communication visuelle ou de décor.

DISCIPLINES	1ERE ANNEE	TERMINALE
Maths Physique Chimie	4h00	3h30
Français / Histoire Géographie / EMC	4h30	4h30
Anglais	2h	2h
Prévention Santé Environnement	1h	1h30
EPS	2h30	2h30
Arts appliqués	1h30	1h30
Enseignement Technologique et Professionnel	16h	16h
PPCP	2h	2h
Prévention Santé Environnement	1h	1h



**LYCEE BALATA  
METIERS DU BTP**

CHEMIN DE LA  
CHAUMIERE – BP 13

97 3 2 1

CAYENNE CEDEX

TÉLÉPHONE :

0 5 9 4 . 3 5 . 0 7 . 8 3